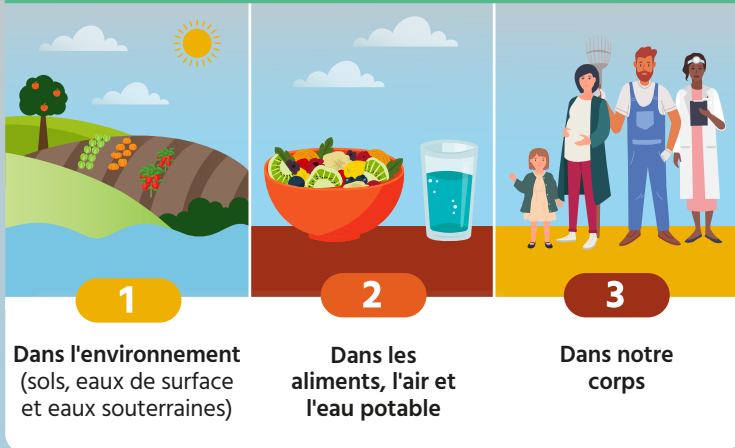


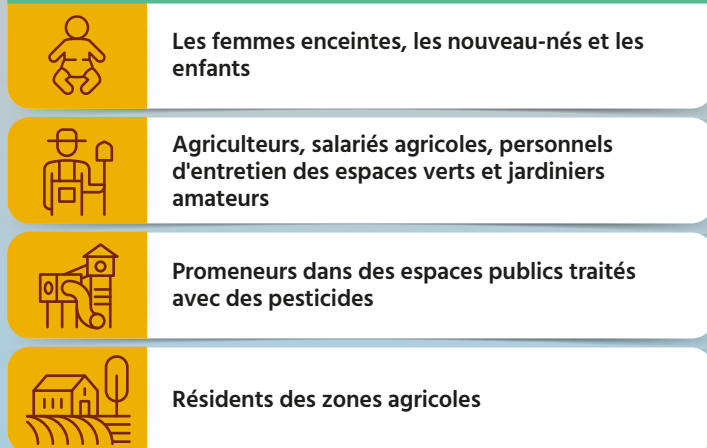
L'impact des pesticides nocifs pour la santé des personnes et de l'environnement

La pollution, notamment celle causée par les pesticides et les produits chimiques, est à l'origine d'au moins 9 millions de décès prématurés chaque année dans le monde.

OÙ SE TROUVENT LES PESTICIDES NOCIFS ?



QUI EST LE PLUS À RISQUE ?



COMMENT L'EXPOSITION PEUT-ELLE NUIRE À LA SANTÉ ?

Adultes



- **Cancers** (y compris le lymphome non hodgkinien et le cancer de la prostate)
- **Maladies neurodégénératives** (y compris la maladie de Parkinson)
- **Troubles cognitifs**
- **Troubles respiratoires**
- **Perturbations endocriniennes**
- **Troubles de la reproduction**

Children



- **Leucémie**
- **Tumeurs du système nerveux**
- **Troubles du développement neurologique**
- **Troubles du comportement**

#PesticideFreeEU



NOUS AVONS BESOIN D'UNE EUROPE SANS PESTICIDES D'ICI À 2035 POUR PROTÉGER LA SANTÉ

Les décideurs politiques doivent intensifier leur action en faveur d'un avenir sans pesticides, d'une alimentation saine et d'une population en bonne santé