

Zmiany klimatyczne a Twoje płuca



EUROPEAN
LUNG FOUNDATION

Gazy cieplarniane, które są normalnym składnikiem powietrza, pomagają utrzymać przy Ziemi pochodzące od słońca ciepło – tak jak w szklarni.

Cześć!
Nazywam się Elf i jestem tu, by uczyć dzieci od lat 5 do 11 o zmianach klimatycznych - o tym, jaki mogą mieć wpływ na Twoje płuca i co możesz zrobić, by im zapobiegać.



Wiele rzeczy, które robimy – np. jeżdżenie samochodem, latanie samolotem – powoduje wydzielanie większej ilości gazów cieplarnianych do powietrza.

Jednak gdy w powietrzu jest tych gazów za dużo, to Ziemi robi się za gorąco. I to właśnie naukowcy nazywają zmianami klimatycznymi.

Naukowcy mówią, że jeżeli nie uda się powstrzymać zmian klimatycznych, to będą one powodowały wiele problemów dla wszystkich ludzi na całym świecie.



Jak zmiany klimatyczne mogą wpływać na płuca?

+ SZPIT

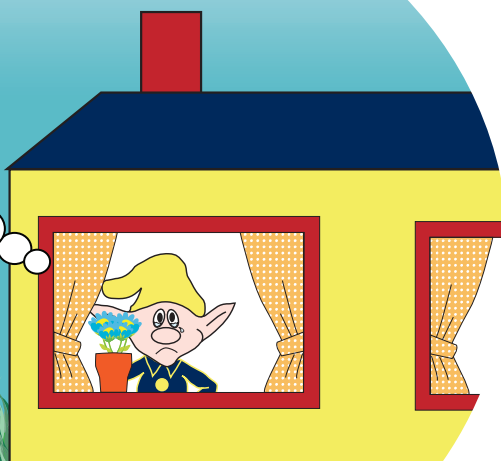


Zanieczyszczenie powietrza

Starsi ludzie, którzy palili papierosy lub mieszkali w miejscu, gdzie jest duże zanieczyszczenie powietrza mogą zachorować na chorobę nazywaną POChP. Takie osoby muszą częściej chodzić do szpitala, aby lekarze pomagali im swobodnie oddychać.

Wysokie temperatury

Wyższe temperatury powodują zwiększenie w powietrzu ilości gazu nazywanego ozonem. Jeżeli masz chorobę płuc nazywaną astmą, to częściej możesz czuć się źle i czasem nie będzie Ci wolno wychodzić z domu.



Rozwój roślin

Jeżeli na Ziemi będzie bardziej gorąco, to różne rośliny będą rosły w nowych miejscach. Wdychanie pyłków tych roślin, do których nie jesteśmy przyzwyczajeni może częściej powodować kichanie lub katar sienny.



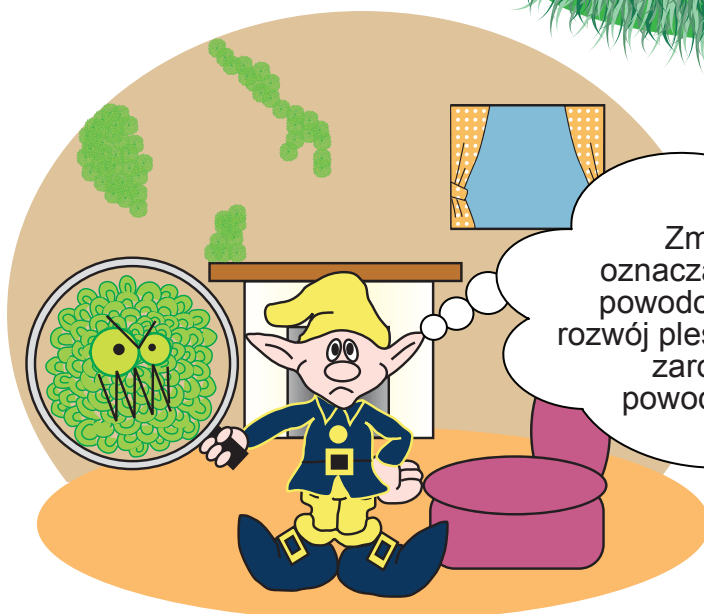
Zmiany w porach roku

Jeżeli na ziemi będzie bardziej gorąco, to ludzie w Europie mogą zacząć chorować na choroby płuc, które do tej pory były znane tylko w krajach tropikalnych.



Powodzie

Zmiany klimatyczne mogą także oznaczać więcej burz i powodzi. To może powodować większą wilgotność w domu i rozwój pleśni. Jeżeli masz astmę, to wdychanie zarodników pleśni będzie częściej powodowało Twoje złe samopoczucie, a czasem nawet alergię.



Czy potrafisz odnaleźć ukryte słowa związane ze zmianami klimatycznymi i zdrowiem Twoich płuc?



- ASTMA
- BURZA
- PLEŚŃ
- PŁUCA
- POWÓDŹ
- PYŁEK
- RECYKLING
- SAMOCHÓD
- SPACER
- SZKLARNIA
- ŚWISTANIE
- TEMPERATURA
- WILGOĆ
- ZIEMIA

P	L	Ś	W	I	S	A	N	I	E	H	
O	G	R	Z	E	N	H	P	Y	Ł	E	K
W	Q	W	K	W	I	L	G	O	Ć	M	P
Ó	O	I	E	O	L	S	P	A	C	E	R
D	S	A	M	O	C	H	Ó	D	A	G	W
Ż	B	C	I	E	P	L	A	R	N	I	A
P	U	F	A	Y	C	S	J	L	O	A	P
L	R	E	C	Y	K	L	I	N	G	T	Ł
E	Z	S	Z	K	L	A	R	N	I	A	U
Ś	A	N	A	S	T	M	A	R	F	R	C
Ń	J	Q	X	K	A	T	A	R	L	E	A
T	E	M	P	E	R	A	T	U	R	A	S

Jak możesz pomóc powstrzymać zmiany klimatyczne?

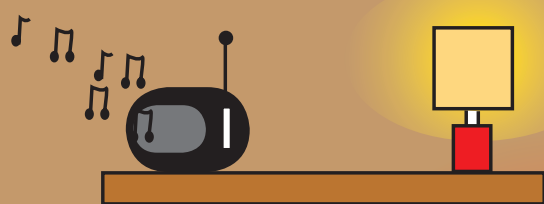
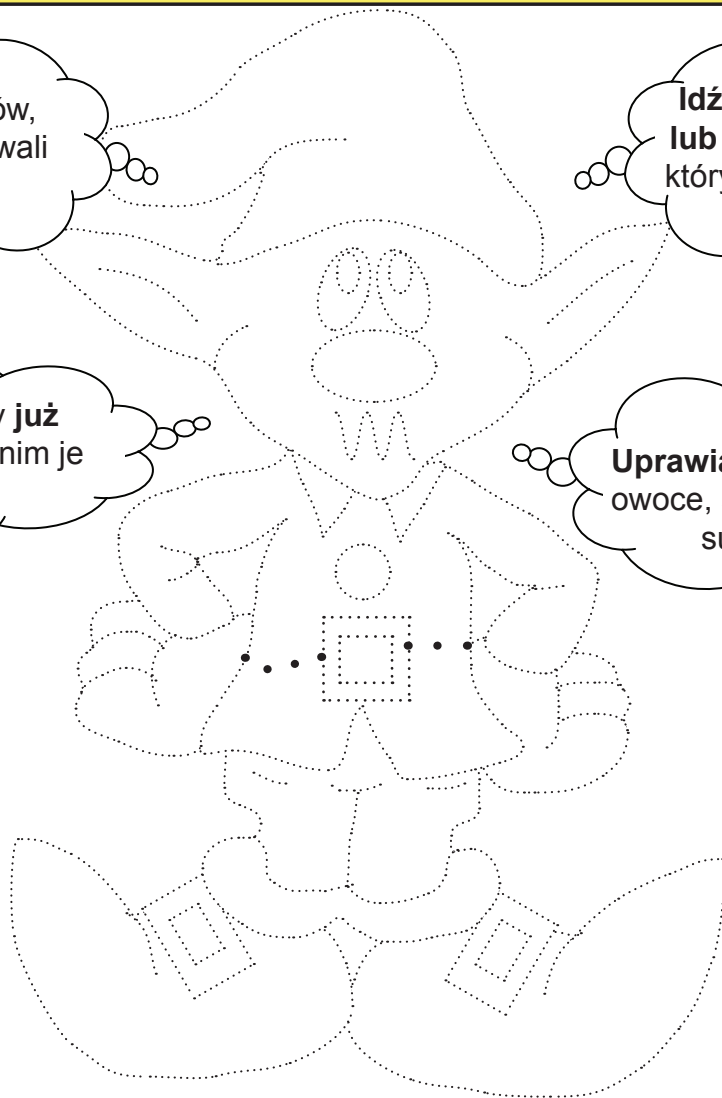
Pomóż nam narysować i pokolorować Elfa i przekonaj się, co możesz robić, by powstrzymać zmiany klimatyczne.

Namów rodziców, by **rzadziej** używali samochodu.

Idź do szkoły pieszo lub pojedź rowerem z którymś z dorosłych lub z przyjaciółmi.

Używaj rzeczy **już używanych**, zanim je wyrzucisz

Uprawiaj **własne** warzywa i owoce, a **rzadziej** kupuj je w supermarkecie.



Ile urządzeń możesz tutaj wyłączyć, żeby oszczędzać energię? Na tym rysunku jest ich 5.

