

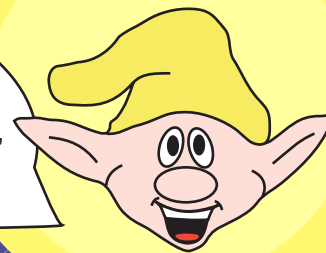
Η κλιματική αλλαγή και οι πνεύμονές σας



EUROPEAN
LUNG FOUNDATION

Τα αέρια του θερμοκηπίου που βρίσκονται στην ατμόσφαιρα φυσικά, βοηθούν τη Γη να παραμένει θερμή εγκλωβίζοντας τη θερμότητα από τον ήλιο, όπως το θερμοκήπιο.

Γεια! Είμαι ο Elf και ήρθα για να μάθω στα παιδιά ηλικίας από 5 έως 11 ετών για την κλιματική αλλαγή, πώς μπορεί να επηρεάσει τους πνεύμονές σας και τι μπορείτε να κάνετε για να το αποτρέψετε.



Πολλά από τα πράγματα που κάνουμε, όπως η οδήγηση αυτοκινήτων και τα αεροπορικά ταξίδια, απελευθερώνουν στον αέρα περισσότερα αέρια του θερμοκηπίου.

Όταν υπάρχουν στην ατμόσφαιρα πάρα πολλά από αυτά τα αέρια, η Γη μπορεί να θερμανθεί υπερβολικά. Αυτό ονομάζουν οι επιστήμονες κλιματική αλλαγή.

Αν δεν σταματήσουμε την κλιματική αλλαγή, οι επιστήμονες πιστεύουν ότι μπορεί να δημιουργήσει πολλά προβλήματα σε όλους μας πάνω στον πλανήτη.



Πώς μπορεί η κλιματική αλλαγή να επηρεάσει τους πνεύμονες;

+ ΝΟΣΟ

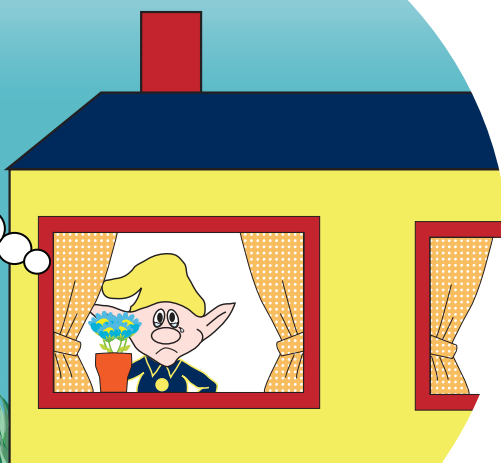


Ατμοσφαιρική ρύπανση

Οι ηλικιωμένοι που κάπνιζαν ή που ζούσαν σε πολύ ρυπασμένες περιοχές μπορεί να παρουσιάσουν την πνευμονική νόσο που λέγεται ΧΑΠ. Τα άτομα με αυτή την πνευμονική νόσο μπορεί να χρειαστεί να επισκέπτονται το νοσοκομείο πιο συχνά, για να είναι σίγουροι ότι μπορούν να αναπνέουν κανονικά.

Ακραίες θερμοκρασίες

Οι υψηλότερες θερμοκρασίες αυξάνουν την ποσότητα ενός αερίου στην ατμόσφαιρα που λέγεται όζον. Αν πάσχετε από την πνευμονοπάθεια που λέγεται άσθμα, μπορεί να έχει ως αποτέλεσμα να αρρωσταίνετε πιο συχνά και ίσως χρειαστεί να μένετε σπίτι.



Ανάπτυξη φυτών

Αν η Γη θερμαίνεται περισσότερο, τα φυτά θα αναπτύσσονται σε νέα μέρη. Αν εισπνέετε γύρη στην οποία δεν είστε συνηθισμένοι αυτό ίσως σας κάνει να φταρνίζεστε πιο συχνά ή να σας προκαλέσει αλλεργική ρινίτιδα.



Μεταβολές στις εποχές

Αν ο πλανήτης θερμανθεί περισσότερο, οι άνθρωποι στην Ευρώπη μπορεί να αρχίσουν να πιάσχουν από πνευμονικές λοιμώξεις που σήμερα εντοπίζονται μόνο σε θερμές χώρες.



Πλημμύρες

Η κλιματική αλλαγή θα μπορούσε επίσης να σημαίνει περισσότερες ισχυρές βροχοπτώσεις και πλημμύρες. Αυτό θα μπορούσε να δημιουργήσει υγρασία στο σπίτι σας και ίσως αναπτυχθεί μούχλα. Αν έχετε άσθμα, η εισπνοή μούχλας θα σας δημιουργεί δυσφορία πιο συχνά και μπορεί να προκαλέσει αλλεργίες.



Μπορείτε να βρείτε τις κρυμμένες λέξεις για την κλιματική αλλαγή και τους πνεύμονές σας;



- ΑΝΑΚΥΚΛΩΣΗ
- ΑΣΘΜΑ
- ΑΥΤΟΚΙΝΗΤΟ
- ΓΗ
- ΓΥΡΗ
- ΘΕΡΜΟΚΗΠΙΟ
- ΘΕΡΜΟΚΡΑΣΙΑ
- ΚΑΤΑΙΓΙΔΑ
- ΜΟΥΧΛΑ
- ΠΕΡΠΑΤΗΜΑ
- ΠΛΗΜΜΥΡΑ
- ΠΝΕΥΜΟΝΕΣ
- ΣΥΡΙΓΜΟΣ
- ΥΓΡΑΣΙΑ

Θ	Ε	Ρ	Μ	Ο	Κ	Ρ	Α	Σ	Ι	Α	Β
Δ	Ρ	Ζ	Ο	Λ	Η	Ν	Κ	Ρ	Γ	Υ	Φ
Γ	Μ	Β	Υ	Γ	Ρ	Α	Σ	Ι	Α	Τ	Υ
Η	Τ	Σ	Χ	Α	Χ	Ψ	Ω	Ξ	Μ	Ο	Γ
Σ	Ν	Ω	Λ	Ε	Ι	Ν	Β	Ε	Λ	Κ	Υ
Κ	Α	Τ	Α	Ι	Γ	Ι	Δ	Α	Ι	Ι	Ρ
Π	Ε	Ρ	Π	Α	Τ	Η	Μ	Α	Π	Ν	Η
Α	Π	Ν	Ε	Υ	Μ	Ο	Ν	Ε	Σ	Η	Β
Σ	Π	Π	Λ	Η	Μ	Μ	Υ	Ρ	Α	Τ	Ι
Θ	Σ	Ω	Β	Σ	Υ	Ρ	Ι	Γ	Μ	Ο	Σ
Μ	Ν	Θ	Ε	Ρ	Μ	Ο	Κ	Η	Π	Ι	Ο
Α	Ν	Α	Κ	Υ	Κ	Λ	Ω	Σ	Η	Χ	Ν

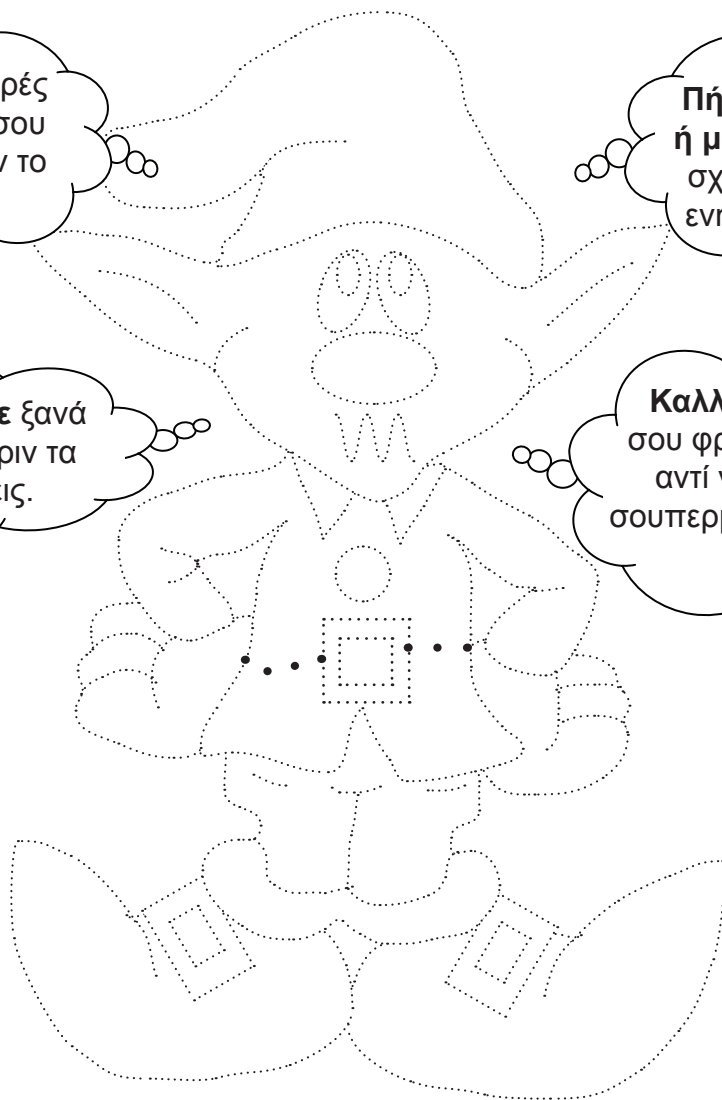
Τι μπορείτε να κάνετε για να βοηθήσετε να σταματήσει η κλιματική αλλαγή;
Βοηθήστε να σχεδιάσουμε και να χρωματίσουμε τον Elf και να δούμε τι μπορείτε να κάνετε για να σταματήσει η κλιματική αλλαγή.

Μείωσε τις φορές που οι γονείς σου χρησιμοποιούν το αυτοκίνητο.

Πήγαινε με τα πόδια ή με το ποδήλατο στο σχολείο, με συνοδεία ενηλίκου ή με φίλους.

Χρησιμοποίησε ξανά τα πράγματα πριν τα ανακυκλώσεις.

Καλλιέργησε τα δικά σου φρούτα και λαχανικά αντί να πηγαίνεις στο σουπερμάρκετ τόσο συχνά.



Πόσες οικιακές συσκευές μπορείς να σβήσεις για να εξοικονομήσεις ενέργεια; Υπάρχουν 5 στην εικόνα.